

PV PARIS



OVERVIEW

Première Vision 2026

PARIS FLASH REPORT
VERÃO 2027 MUNDIAL

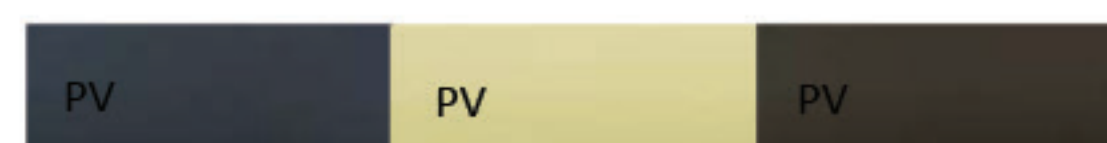
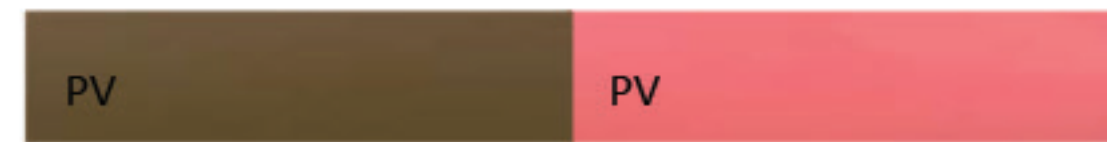
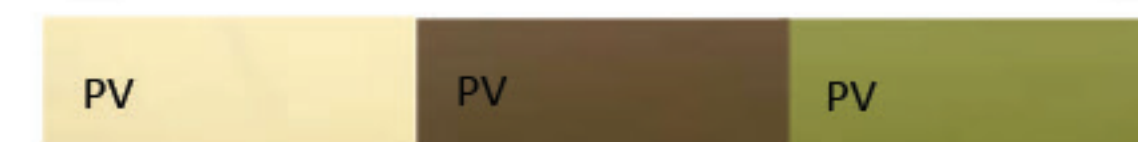
Este Verão 2027 celebra o “handmade”, com a Première Vision alinhada com o seu compromisso com o *savoir-faire*.

- **Disruptive Optimism - Otimismo Disruptivo:** A alegria como o coração da criação, um manifesto livre, consciente e em evolução. Cores vibrantes e fantasia, o retorno das cores primárias.
- **DailyCute:** Reinventando o feito à mão e artesanal com cores vivas: drapeados frescos, alfaiataria para o dia a dia, “kawaii”* rompendo com o minimalismo.
- **Living Legacy - Legado Vivo:** Sofisticado e sustentável, “workwear natural e durável”, visuais funcionais de alto padrão, linho, destacando as roupas de trabalho de açougueiros e padeiros. Vestuário outdoor funcional. Foco na funcionalidade com camisas de lã que protegem do calor.
- **Divine Creature - Divina Presença:** Uma estética forte e ousada, uma energia perturbadora e decorativa de ruptura, que promove o brilho e favorece o cupro**. Um visual sensual e inquietante, que envolve o corpo com um décor ambíguo.
- **Ornamental Vertigo - Vertigem Ornamental:** Ornamentação orgânica fascinante para uma criatividade exuberante inspirada nos seres vivos e na ultra tecnologia. Tudo é fantasia: efeitos de musgo, mutações, foco em insetos e asas de borboleta. Os acabamentos ganham destaque: foco em fitas.

**Kawaii is a part of Japanese culture that focuses on cuteness and charm. It expresses innocence, friendliness, and childlike behavior*

***O tecido cupro (ou rayon cupramônio) é um material semissintético sustentável, produzido a partir de resíduos de celulose de algodão. Conhecido pelo toque macio, sedoso e respirabilidade, o cupro é hipoalergênico, termorregulador e biodegradável, comumente usado como alternativa à seda em vestidos, forros, camisas e roupas confortáveis.*

OVERVIEW DAS CORES CARLIN E TEMAS CONFIRMADOS NOS LANÇAMENTOS DA PREMIÈRE VISION



A Première Vision apresenta uma atmosfera que afirma o poder da cor, com tons brilhantes, ousados e ácidos e o retorno das cores primárias. A paleta de cores, apresentada na forma de pétalas gigantes, é audaciosa e arrojada. Ela transmite uma mensagem otimista e dinâmica que confirma o retorno da cor confiante.



CARLIN
CREATIVE TREND BUREAU

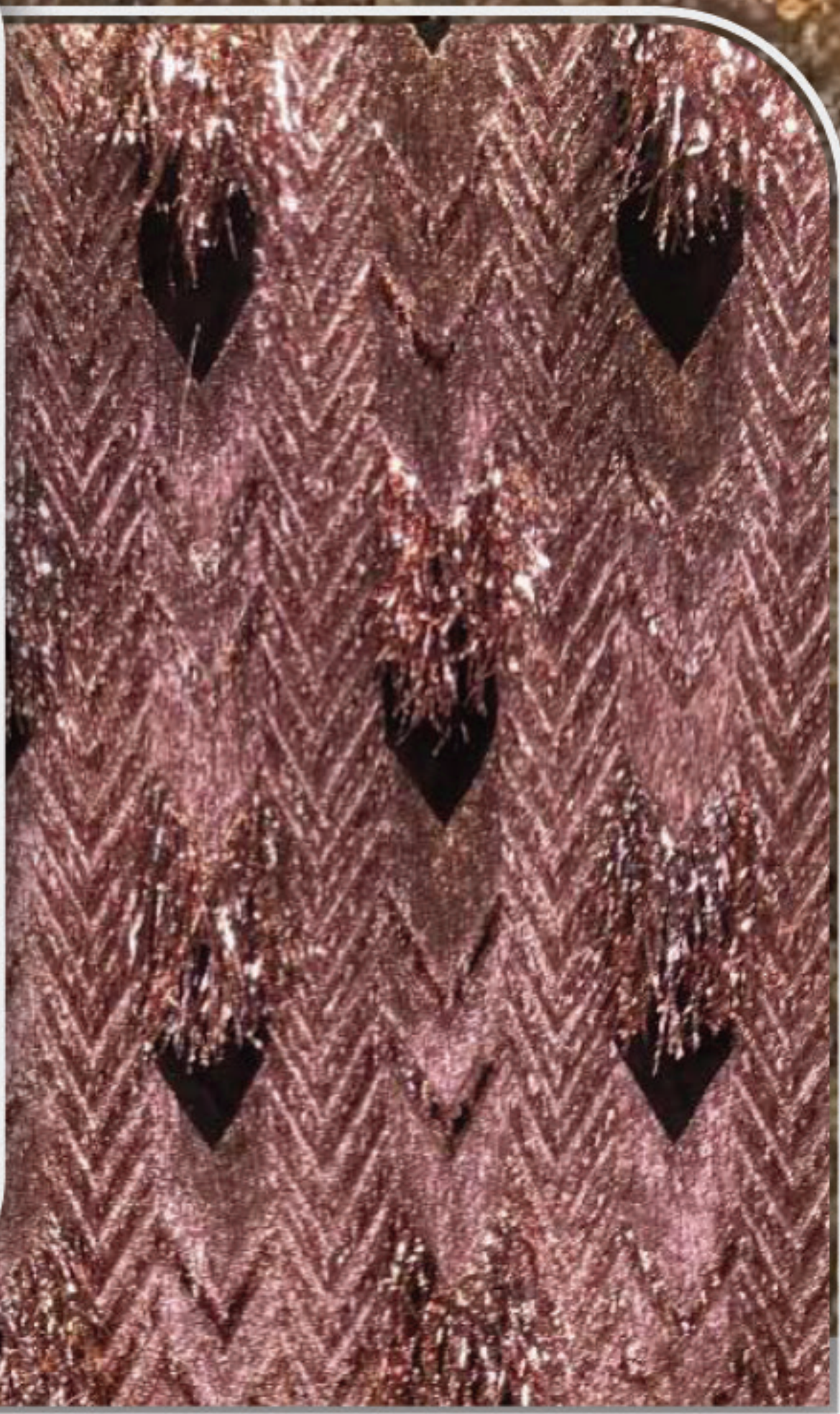
Azuis e verdes assumem o centro do palco, os amarelos estão onipresentes, e os tons pastel de malva e verde trazem clareza. Laranjas, vermelhos e framboesas mantêm sua força, acompanhados por cáquis e marrons orgânicos.

SEQUEL

“Perle de couture” evoca nosso tema SEQUEL que encontra aqui precisão; cada elemento parece pensado e calculado. As imagens captadas no fórum oferecem uma forma de mitologia moderna. A presença do dourado e das lantejoulas evoca materiais nobres e luminosos. Essa dimensão preciosa é reforçada por uma organização visual baseada em uma geometria delicada, complexa e ordenada.



CARLIN
CREATIVE TREND BUREAU

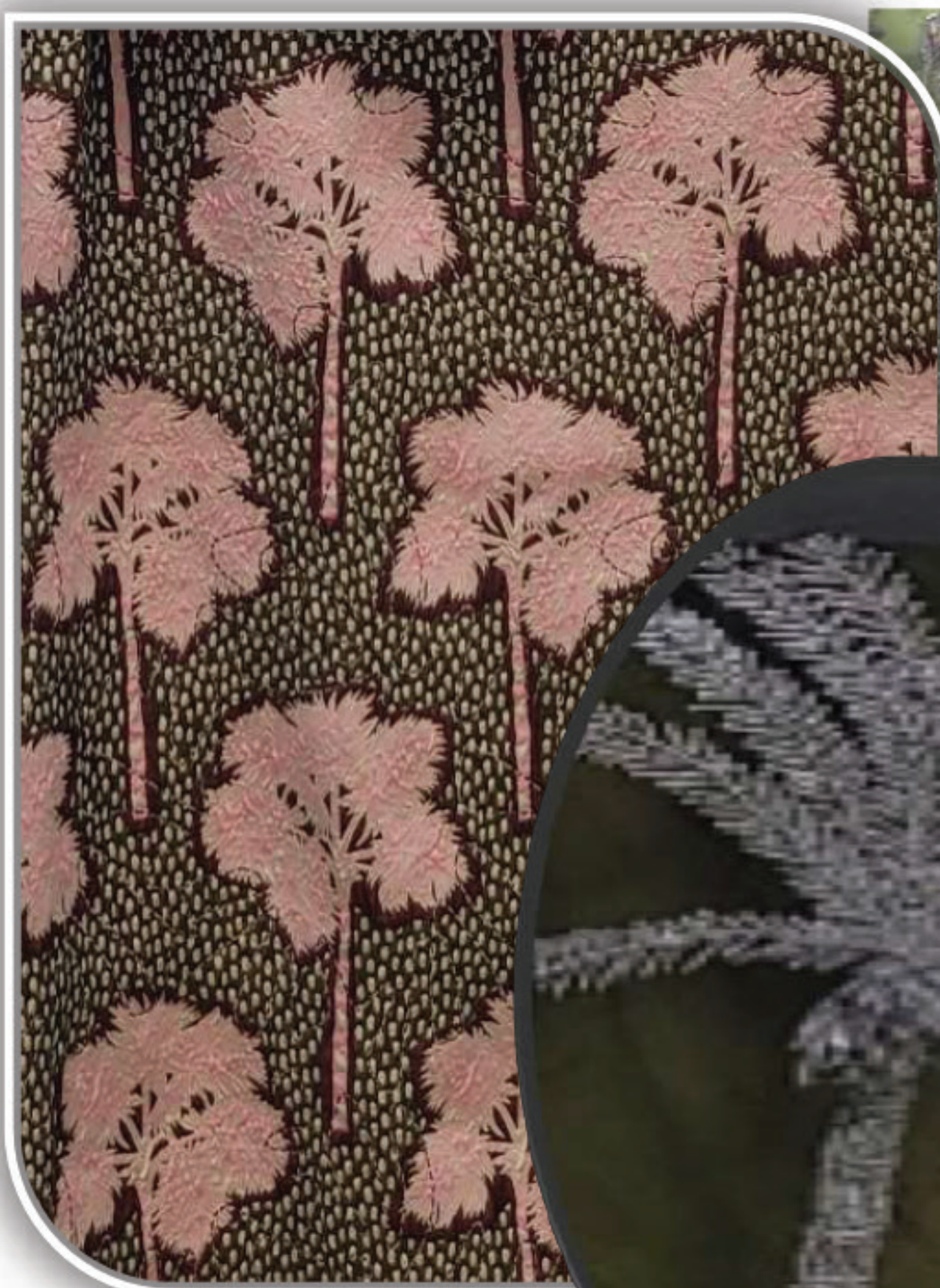


Todas as imagens pertencem à Carlin

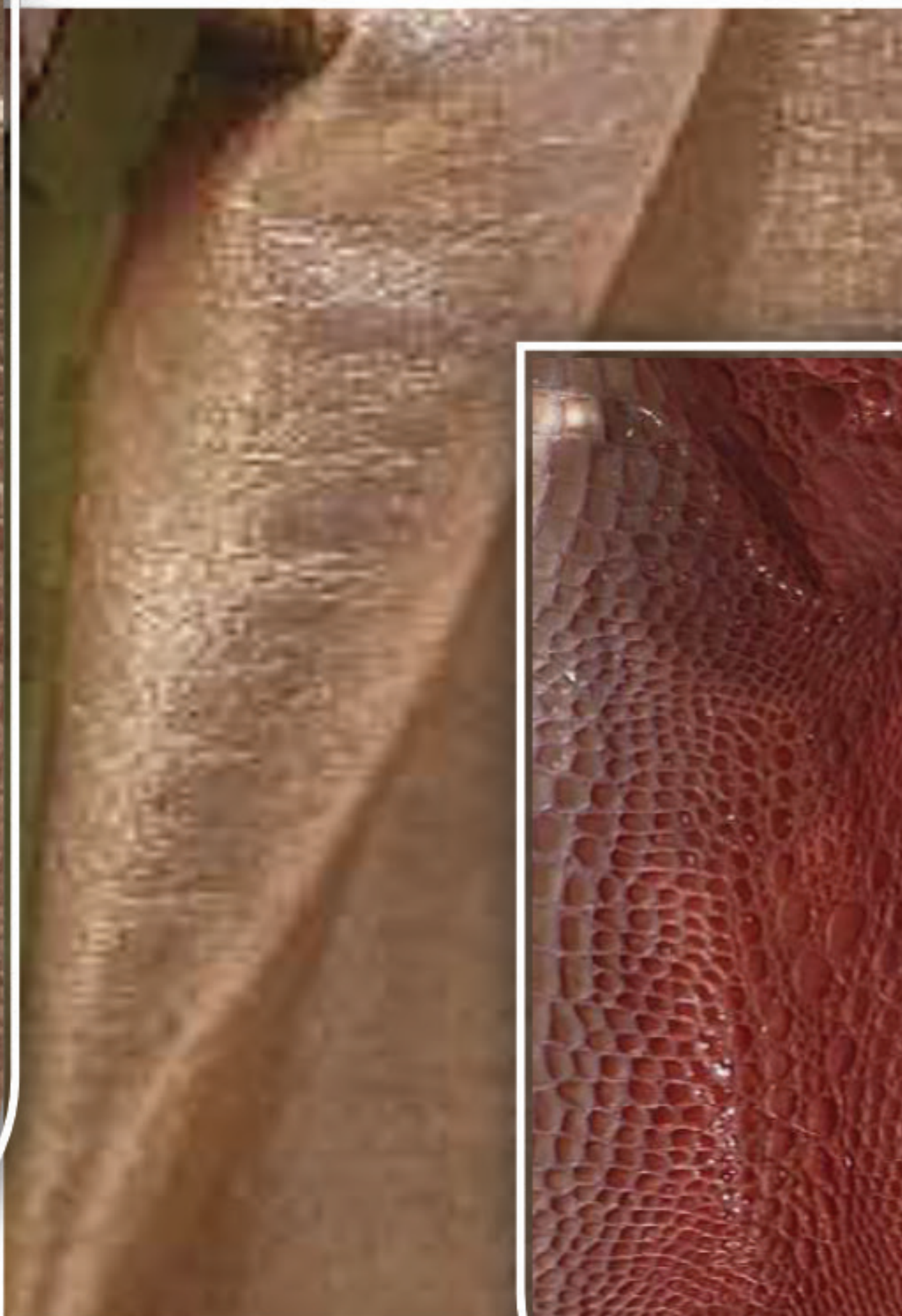
Motivos sofisticados, rigorosamente organizados. As composições são ordenadas, simétricas e repetidas, revelando uma precisão metódica. O bordado detalhado e o brilho luminoso acrescentam uma dimensão refinada, em que a ornamentação permanece limpa, porém complexa. A natureza é, assim, estruturada, transformada em um sistema preciso e harmonioso.



Um universo floral voltado ao tema SEQUEL por meio de motivos vegetais, revisitado com uma abordagem mais ordenada. As composições, inspiradas por um imaginário oriental, são cuidadosamente elaboradas e executadas com maestria.

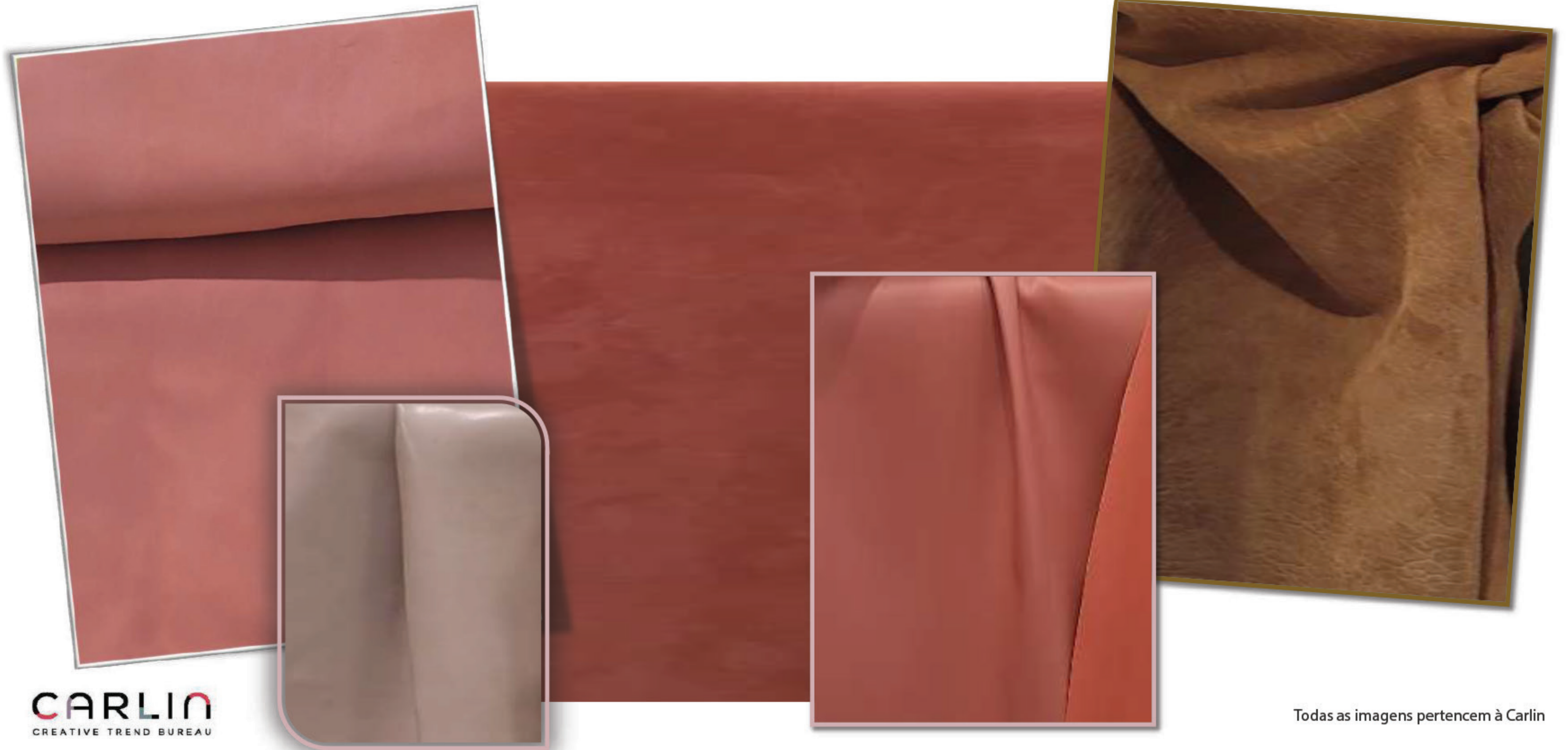


O espírito do tema SEQUEL reflete-se aqui em um brilho luminoso que cria calor e profundidade. A estética situa-se entre o feito à mão precioso e a tecnologia contemporânea, combinando tradição decorativa com precisão inovadora.



LATTITUDE

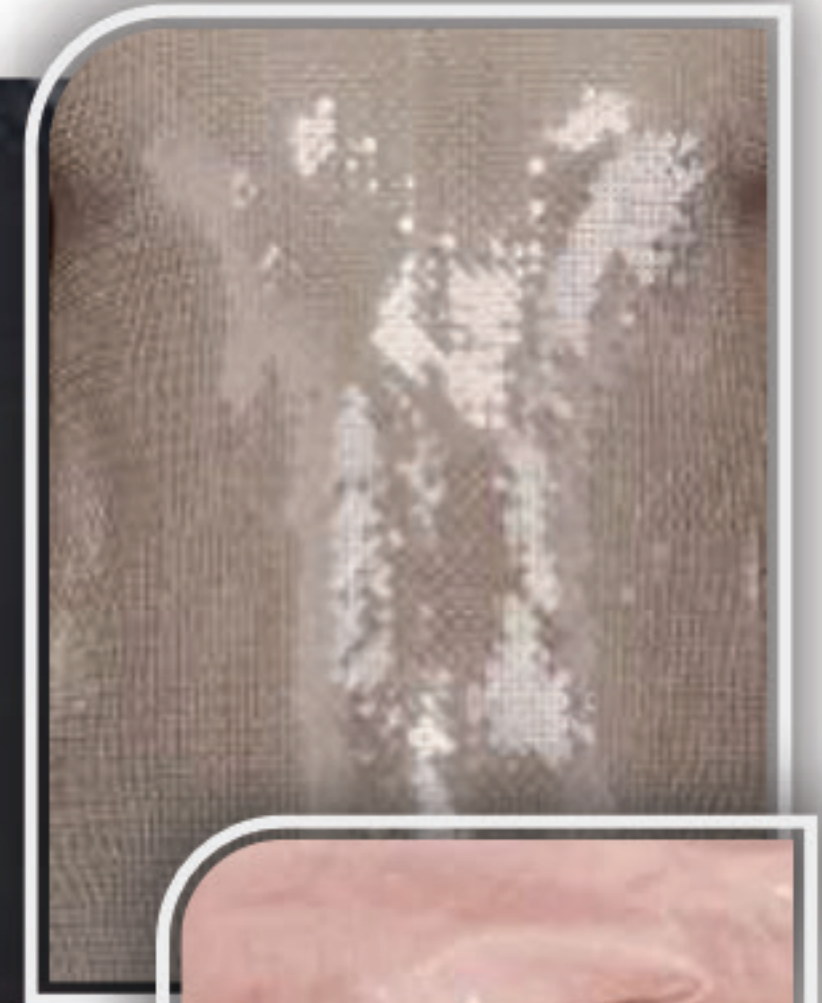
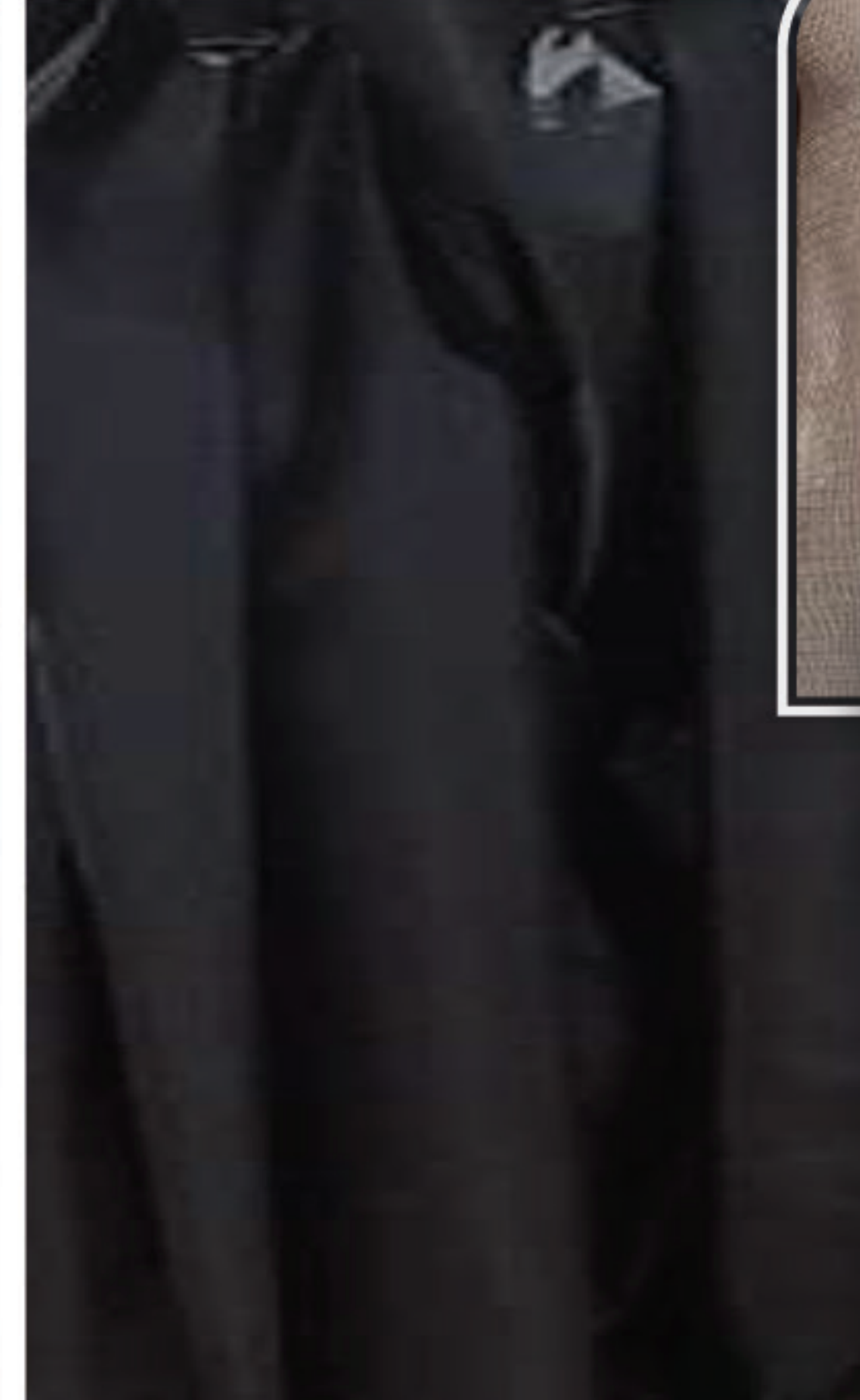
As superfícies foscas e os tons uniformes, com cores próximas aos tons de pele, criam uma estética sóbria e assertiva. O efeito de membrana evoca um material técnico que envolve o corpo como uma segunda pele.



“Climate Grid” é uma base com solução flexível e de alto desempenho que se move facilmente junto com o corpo. A estética permanece monocromática e minimalista, construída em tons sutis, reforçando a ideia de um guarda-roupa sustentável, funcional e contemporâneo.

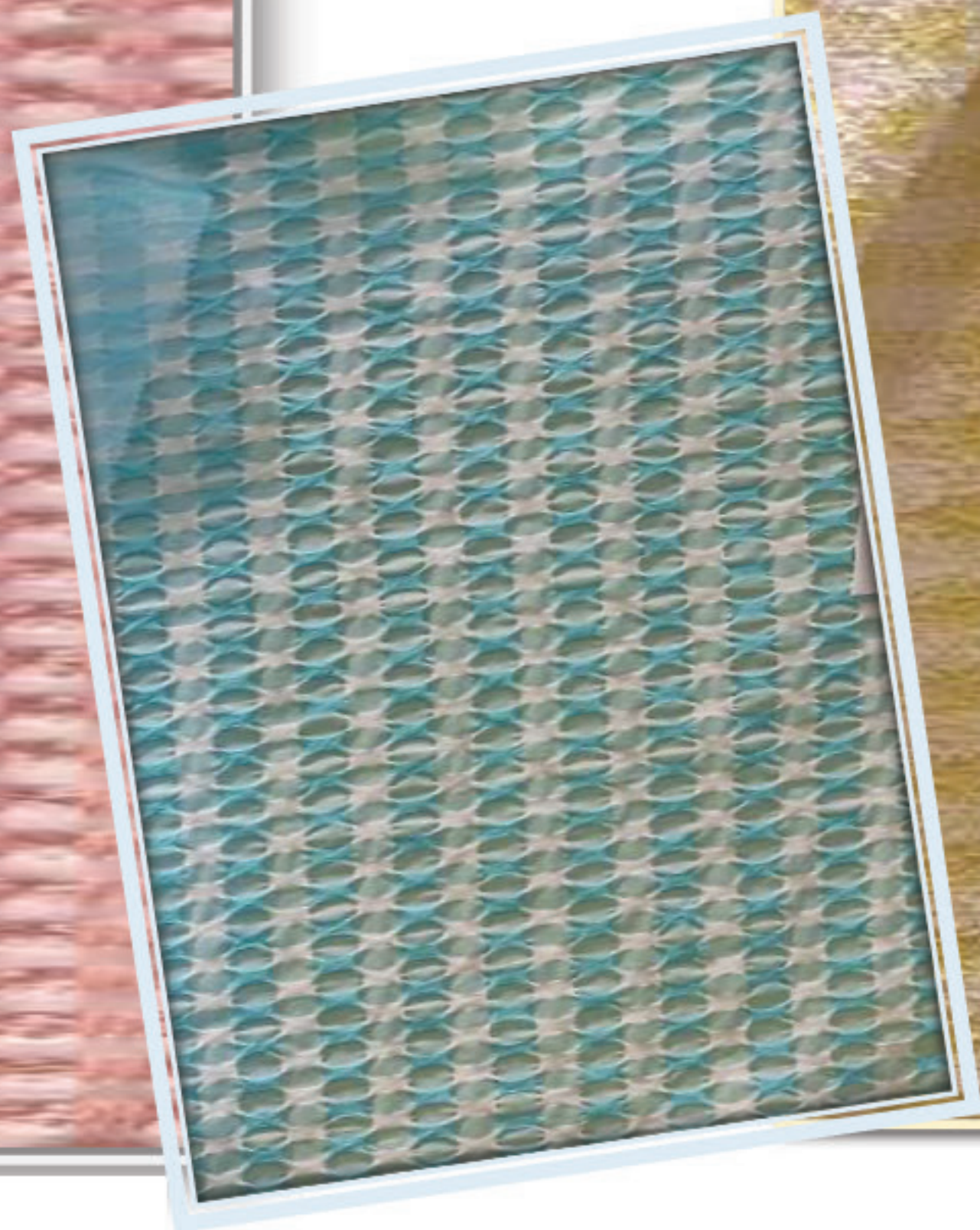
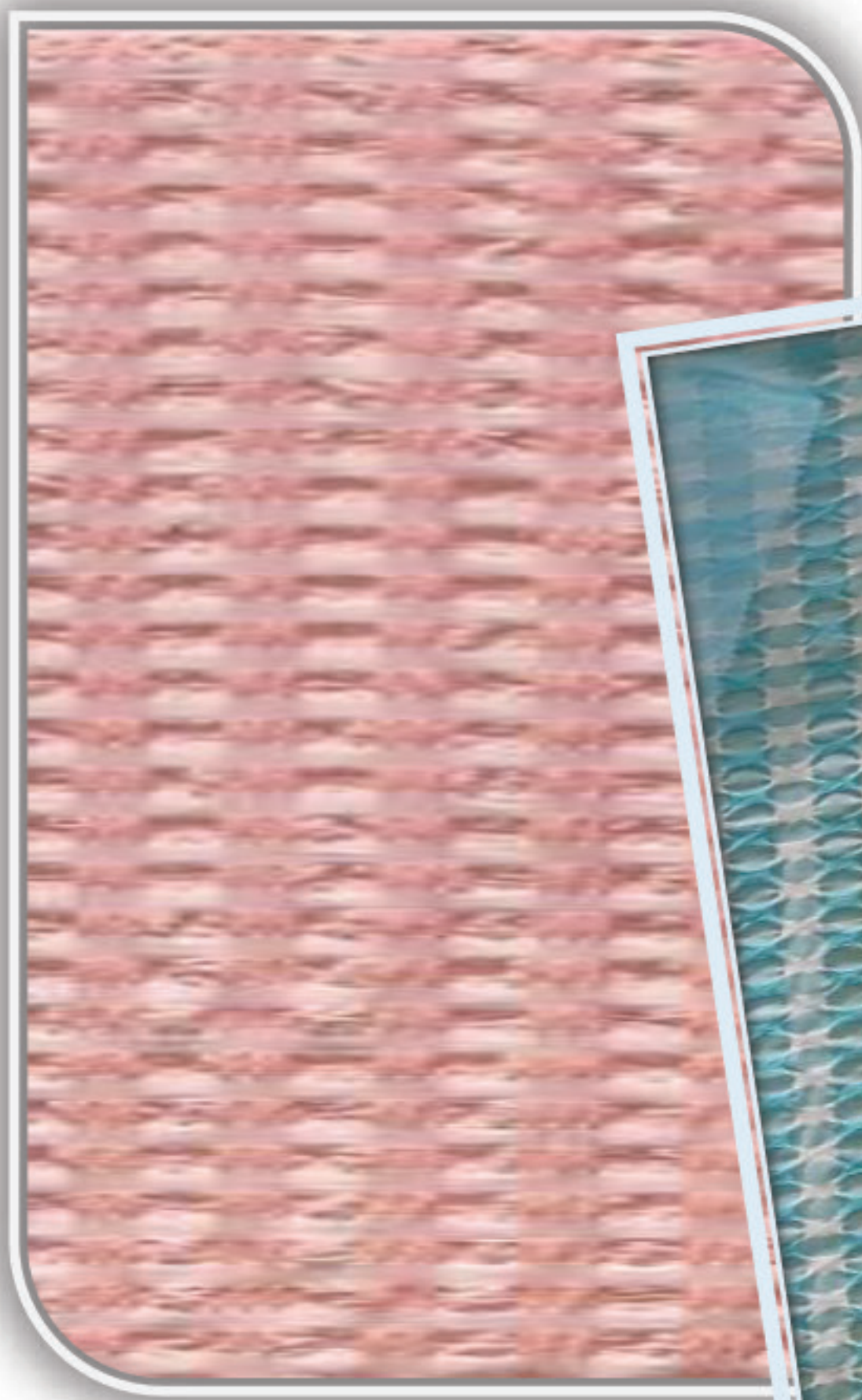


Acabamentos laqueados e o efeito molhado ou “wet-look”, com superfícies brilhantes que atuam como uma barreira técnica, evocando resistência e desempenho diante dos elementos.



JOY

Um estilo "Fresh Riviera" muito clean para motivos tramados como o xadrez e o vichy revisitados, com ou sem textura, "neo BB".



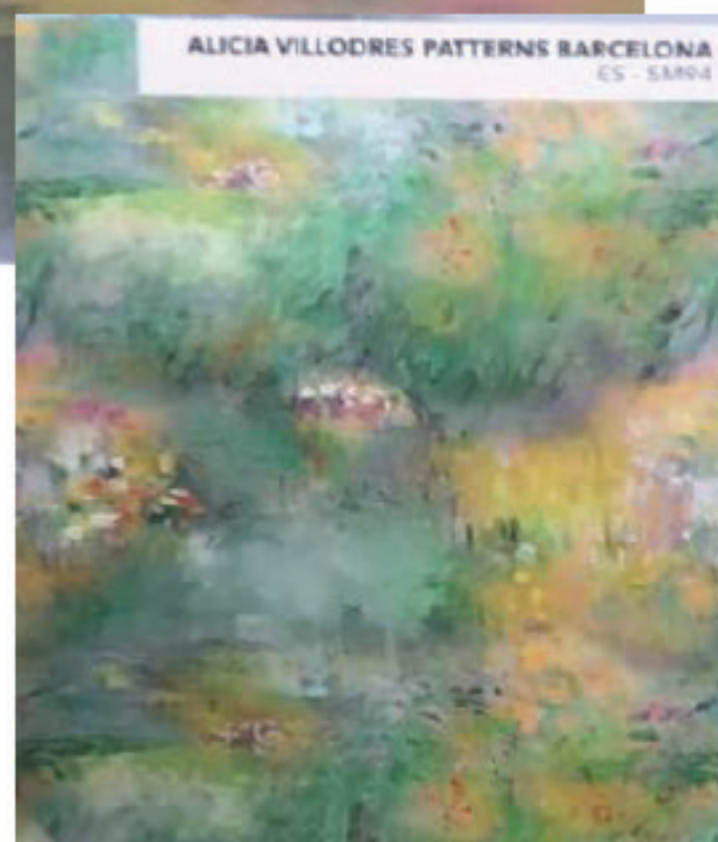
Os desenhos refrescantes, um tanto antiquados e “sentimentais” mostram flores históricas e cores pastel, evocando uma sensação de felicidade simples, refinada e um frescor cotidiano.



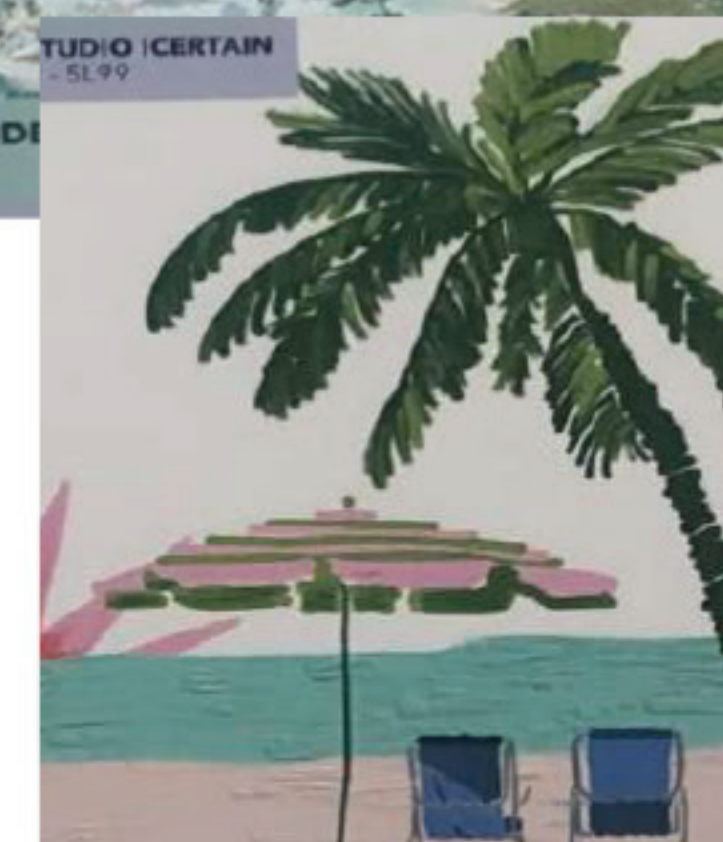
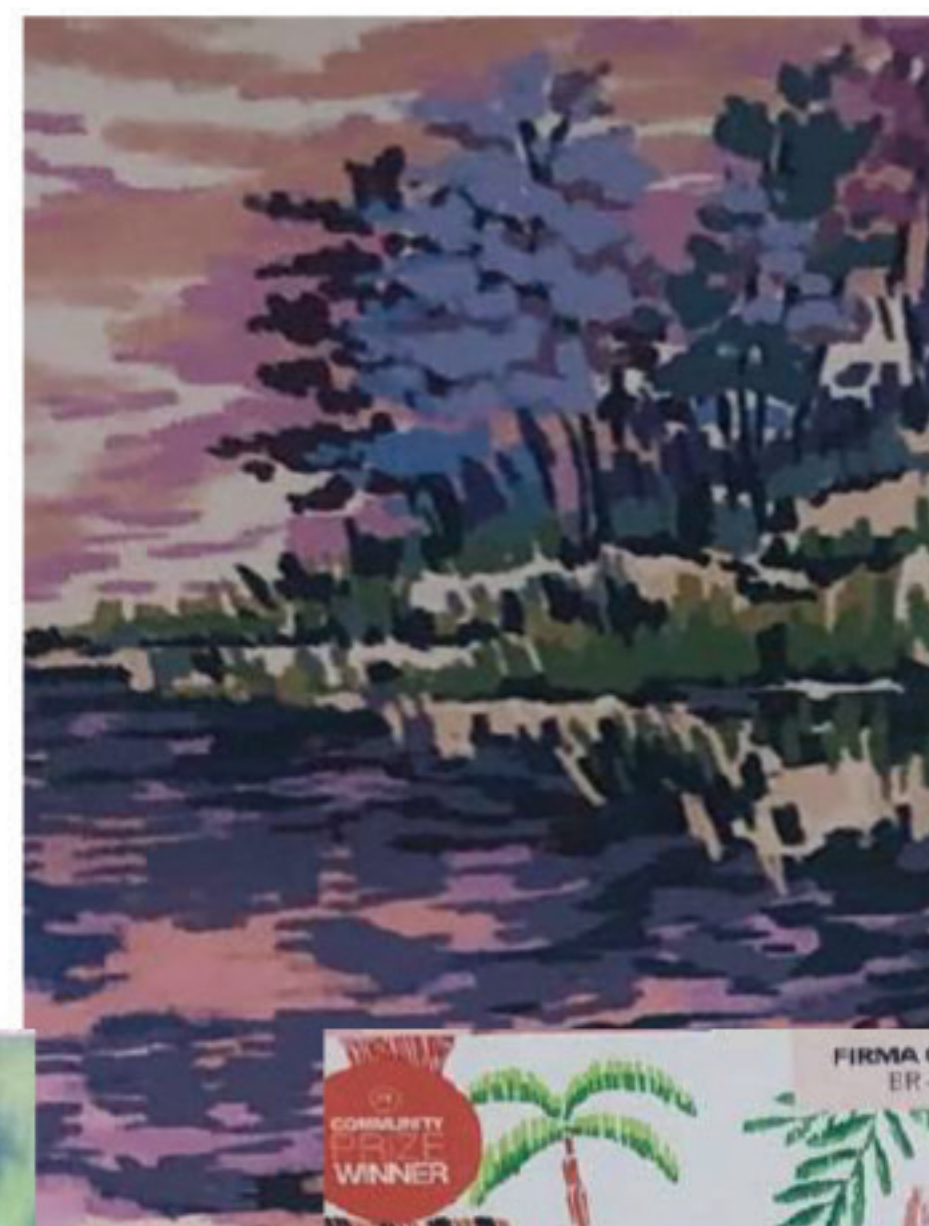
Uma abordagem sensível e poética para esses padrões jacquard, com tons suaves e motivos delicados.



Os motivos com toques desfocados de cor e o efeito aquarelado transformam os designs têxteis em verdadeiras obras de arte, onde as cores se misturam na superfície como em uma pintura viva. Essa abordagem reflete um mundo sutil, sensível e poético, onde liberdade e fluidez se tornam fontes de alegria e expressão criativa.



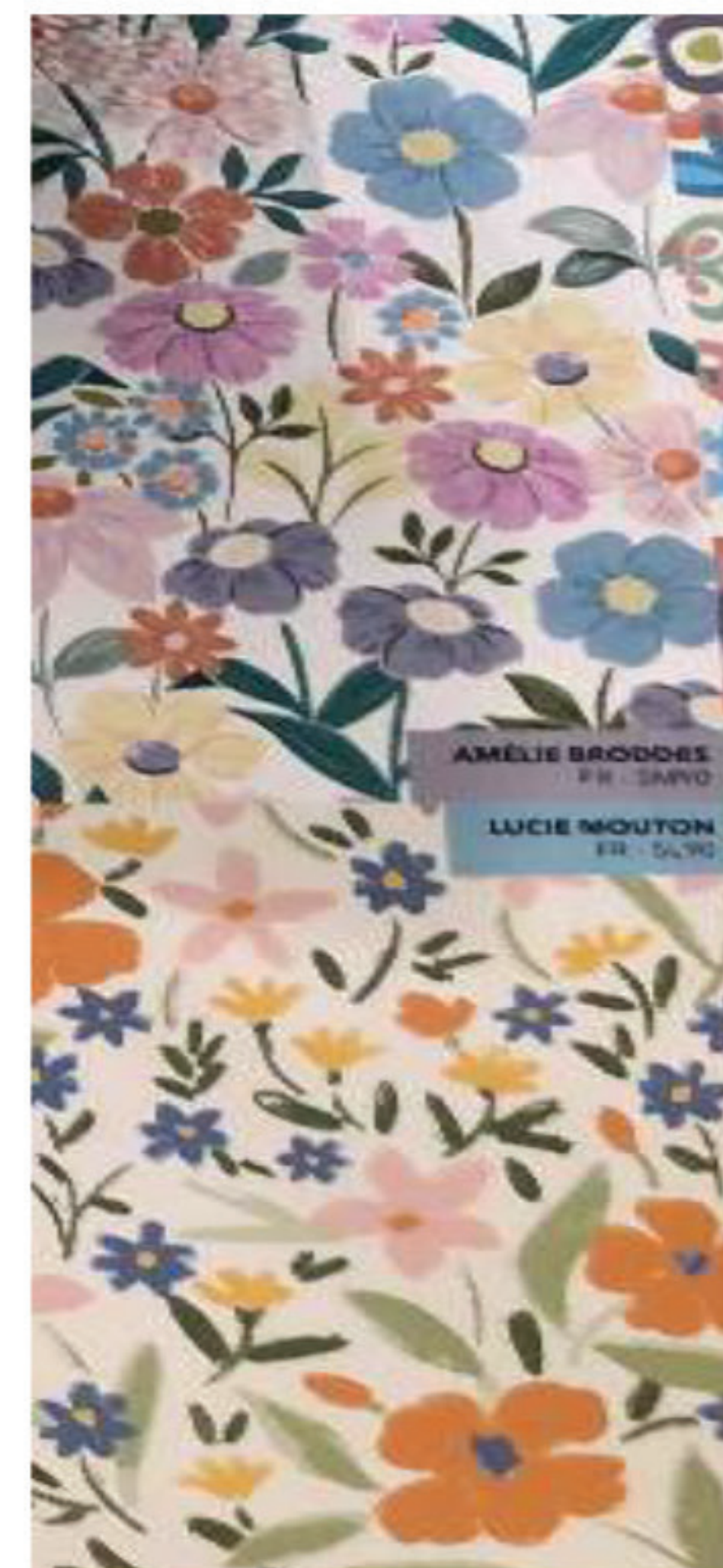
SOGÉ STUDIO
US - 5L105



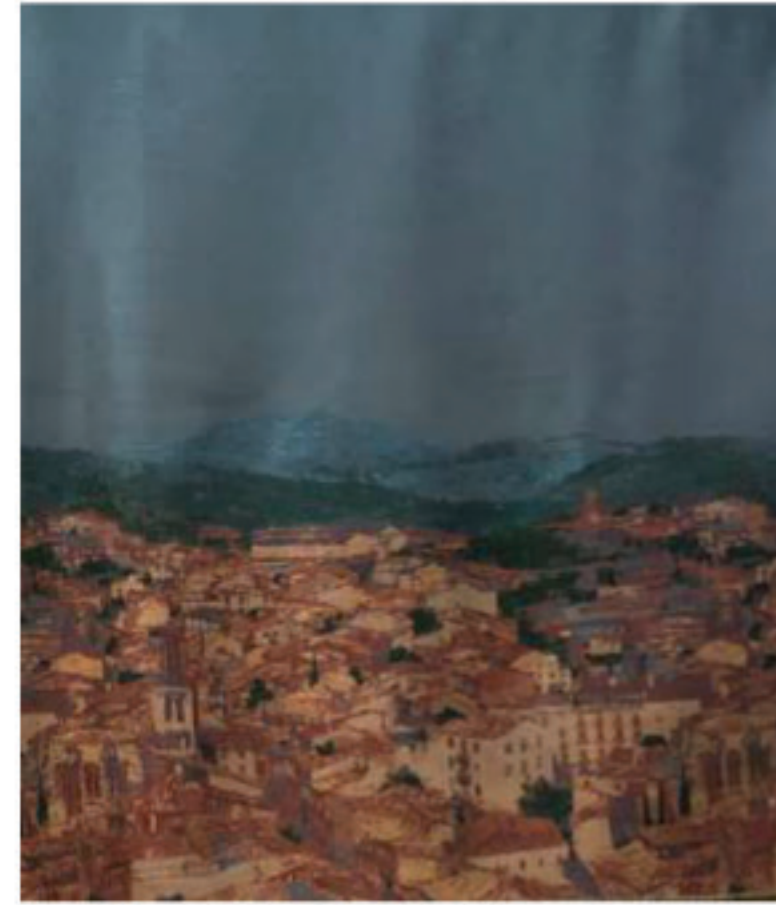
Estampas florais aparecem em desenhos de motivos bem nítidos ou desfocados.



Estampas florais em estilo “freehand”, em pinceladas ou em movimento.



Estampas de paisagens, onde as formas se tornam distorcidas e poéticas. Os desenhos evocam 'ambientes paralelos'*, borrando a linha entre a realidade tangível e a imaginação.**



*** "Ambientes paralelos" geralmente refere-se à teoria científica de múltiplos universos (multiverso) que coexistem com o nosso, mas com leis físicas ou eventos distintos. Também pode descrever "realidades alternativas" na cultura pop ou, em tecnologia, sistemas de computação distribuída que operam simultaneamente

Todas as imagens pertencem à Carlin

DEEP REAL

Uma reinterpretação da alfaiataria tradicional, onde os padrões clássicos em xadrez ganham uma abordagem não convencional para revisitar o terno com uma visão contemporânea e fora do comum.



Desenhos de listras impressas inspiradas nas cadeiras de praia ou capas de colchão se afirmam como objetos conhecidos. Podem ser usadas de maneiras práticas ou não convencionais.



Foco em formas geométricas, rigorosas e ordenadas, reinterpretadas de maneira lúdica e fora do comum. Os desenhos tornam-se improváveis, quase estruturas arquitetônicas que borram a linha entre a realidade concreta e a imaginação paralela.



**Todas as imagens foram extraídas do Paris Flash Report da Carlin
com autorização da Carlin Creative de Paris**

Obrigada!

CARLIN
CREATIVE TREND BUREAU

Realização:

LEXUS
Groupe